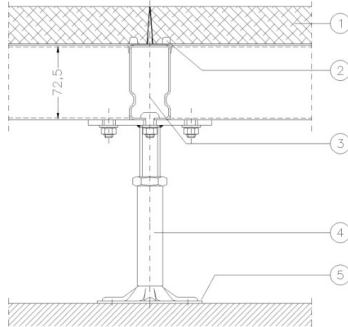


Termékadatlap

Type 2-1200/ 5 NA38 rendszer

Rendszervázlat:



- | | |
|---|---|
| 1 | Bontható ápadlólap körbe futó melamin élszegéllyel |
| 2 | Type 2 - Fejlemez |
| 3 | C - Profil 72,5x40 |
| 4 | Ápadló láb (szerkezet típusa a padlómagasságtól függően) |
| 5 | Láb talpazat az aljzathoz ragasztva, kérésre dübelelve is |

Ápadlólap:

Méreték:	600x600 mm
Ápadlólap vastagság:	~ 38 mm
Felső oldal:	Opcionálisan burkolattal vagy anélkül, illetve alufóliával
Alsó oldal:	Alufóliával
Rendszer súlya:	~ 37 kg/m ² (padlóburkolat nélkül, padlómagasság 1000 mm)
Ápadlólap súlya:	~ 9,6 kg/db
Ápadlólap anyaga: ¹⁾	P6-E0,5 farostlemez panel

Ápadló láb tér szerkezet:

Modul:	600x1200 mm
Láb anyaga:	Horganyzott acél
Szerkezeti magasság:	~ 240-2500 mm FFH
Támogató tartóprofil szerkezet:	Horganyzott acél, C - Profil 72,5x40 mm

Teherbírás értékek: ²⁾

Pontterhelés / Lehajlási osztály:	2.000 N / B
Terhelési osztály az ESZ EN 13213 szerint:	1. osztály
Törőterhelés:	≥ 4.000 N
Biztonsági tényező:	≥ 2,0
Megfelelőségi tanúsítvány:	-
80 mm átmérőjű bemélyedésmérővel tesztelve:	-

Elektrosztatikus: (DIN EN 1081 / DIN IEC 61340-4-1)

Padlóburkolattól függően:	R ₂ R _C -nél > 10 ⁵ Ohm
Padlóburkolat nélkül:	-

Tűzvédelem:

Építőanyag osztály (MSZ EN 13501-1):	B s2,d0 nehezen éghető
Tűzállósági osztály (MSZ EN 13501-2):	-

Hővezetési együttható:

~ 0,13 W/mk

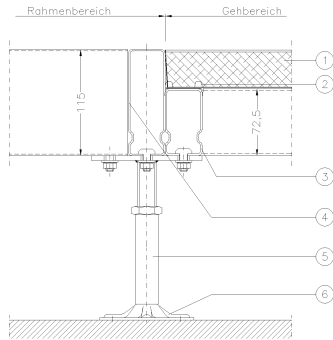
1) A kínált paneltípus farostlemezéből készül. A farostlemez természetes anyag, amelynek fizikai tulajdonságai változhatnak.

2) A terhelések a vizsgálati körülményektől függenek, különösen a vizsgálati módszertől és a bemélyedés méretétől. A MERO különbséget tesz az EN 12825 szabvány szerinti elemi vizsgálat és a történelmileg kialakult ø80 mm-es bemélyedésű alkatrészvizsgálati módszer között. A MERO az EN 12825 szabvány szerinti értékeket ajánlja.

Termékadatlap

Type 2-1200/ 5 NA38 rendszer

Szabványos keretfelület:



- 1 Bontható álpadlólap körbe futó melamin élszegéllyel
- 2 Type 2 - Fejlemez
- 3 C - Profil 72,5x40 (járófelület)
- 4 C - Profil 115x40 (keret terület)
- 5 Álpadló láb (szerkezet típusa a padlómagasságtól függően)
- 6 Láb talpazat az aljzathoz ragasztva, kérésre dübelezve is

Álpadló láb tér szerkezet:

Talpazat keretfelülete:

Szerkezeti magasság:

Tartóprofilok (keret terület):

Horganyzott acél, lábak elhelyezkedése a keret méretei szerint

~ 185-2500 mm FFH

Horganyzott acél, C - Profil 115x40x1,75 mm

Teherbírási értékek: ³⁾

Pontterhelés / Lehajlási osztály: ⁴⁾

Törőterhelés:

Biztonsági tényező:

3.000 N

≥ 6.000 N

≥ 2,0

Lineárisan elosztott terhelés:

4.000 N/m

(nagyobb terhelések kérésre lehetségesek)

3) A teherhordó profilok 1000 mm-es maximális szabad fesztávolságán alapul. A keresztprofiloknak csak merevítő hatásuk van.

4) A terhelési értékek a vizsgálati körülményektől, különösen a vizsgálati módszertől és a bemélyedés méretétől függenek. A vonatkozó terhelési tesztet a DIN EN 12825 szabvány